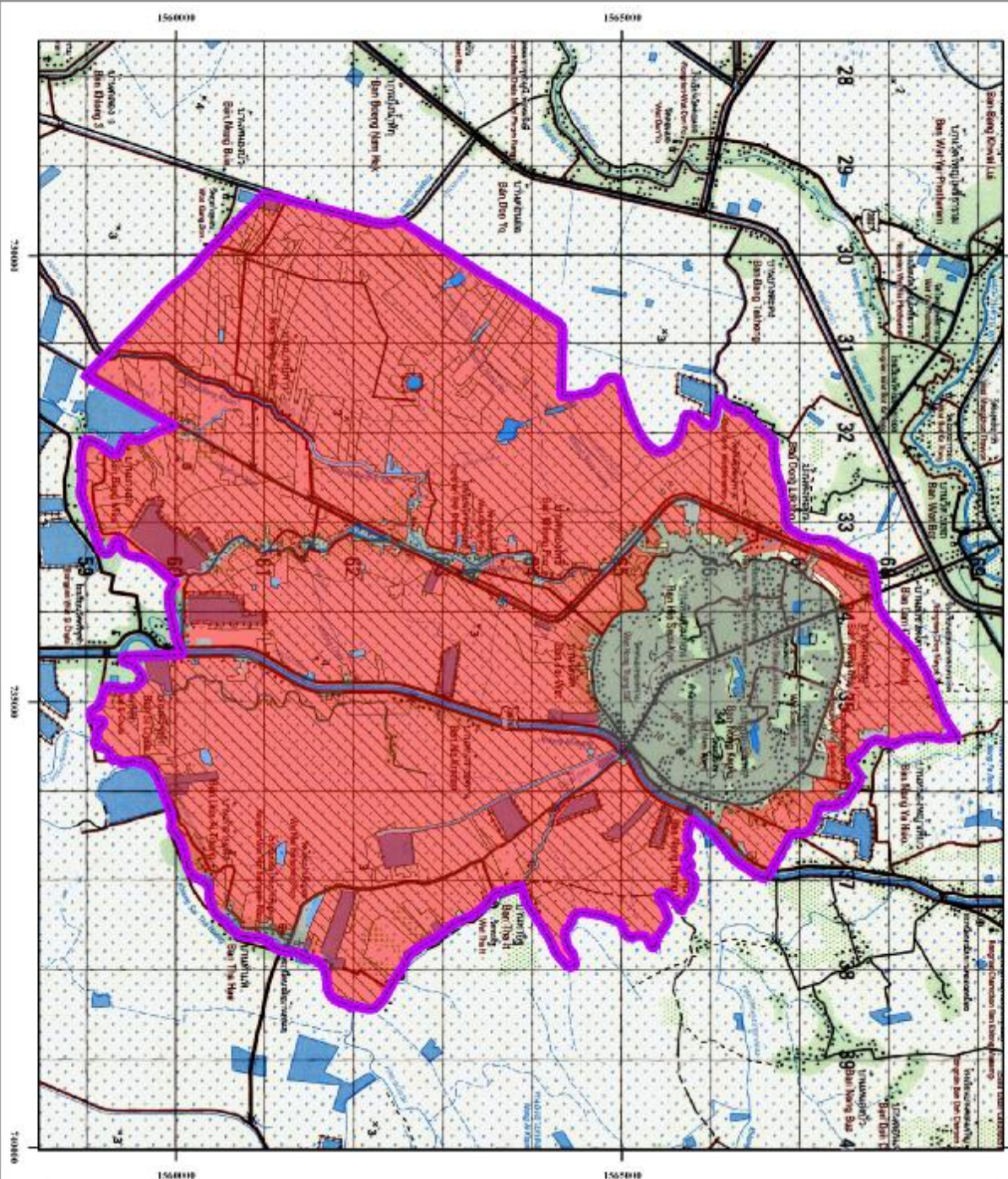


แผนที่กำหนดเหมาะสมสำหรับการปลูกข้าว ตามบัญชีแบบย่อยประเภทกระทรวงเกษตรและสหกรณ์ ตำบลงิ้วนครชัย อําเภอเมืองนครนายก จังหวัดนครนายก







พื้นที่ปลูกข้าว

สัญลักษณ์	คำอธิบายพื้นที่	ไร่	เนื้อที่ ไร่
S1	พื้นที่เหมาะสมสูง	23,106	79,54
N	ไม่เหมาะสม	858	2,95
รวม		21,964	82,49

พื้นที่ปลูกข้าวในบัญชี

สัญลักษณ์	คำอธิบายพื้นที่	ไร่	เนื้อที่ ไร่
S1	พื้นที่เหมาะสมสูง	23,009	21,85
N	ไม่เหมาะสม	76	0,43
รวม		23,085	24,28

หมายเหตุ : รายละเอียดพื้นที่ปลูกข้าว 28,91 ไร่

-  เขตเทศบาล
-  พื้นที่ที่เหมาะสมสูงสำหรับการปลูกข้าว
-  พื้นที่ต่ำ
-  พื้นที่ปลูกข้าวไม่เหมาะสม

